

Signature and Name of Invigilator

1. (Signature) _____

(Name) _____

2. (Signature) _____

(Name) _____

D 0 1 1 5**Time : 2½ hours]****PAPER - III
ECONOMICS****[Maximum Marks : 150****Number of Pages in this Booklet : 32****Number of Questions in this Booklet : 75****Instructions for the Candidates**

- Write your roll number in the space provided on the top of this page.
- This paper consists of seventy five multiple-choice type of questions.
- At the commencement of examination, the question booklet will be given to you. In the first 5 minutes, you are requested to open the booklet and compulsorily examine it as below :
 - To have access to the Question Booklet, tear off the paper seal on the edge of this cover page. Do not accept a booklet without sticker-seal and do not accept an open booklet.
 - Tally the number of pages and number of questions in the booklet with the information printed on the cover page. Faulty booklets due to pages/questions missing or duplicate or not in serial order or any other discrepancy should be got replaced immediately by a correct booklet from the invigilator within the period of 5 minutes. Afterwards, neither the Question Booklet will be replaced nor any extra time will be given.**
 - After this verification is over, the Test Booklet Number should be entered on the OMR Sheet and the OMR Sheet Number should be entered on this Test Booklet.
- Each item has four alternative responses marked (1), (2), (3) and (4). You have to darken the circle as indicated below on the correct response against each item.
Example : ① ② ● ④ where (3) is the correct response.
- Your responses to the items are to be indicated in the **OMR Sheet given inside the Booklet only**. If you mark your response at any place other than in the circle in the OMR Sheet, it will not be evaluated.
- Read instructions given inside carefully.
- Rough Work is to be done in the end of this booklet.
- If you write your Name, Roll Number, Phone Number or put any mark on any part of the OMR Sheet, except for the space allotted for the relevant entries, which may disclose your identity, or use abusive language or employ any other unfair means, such as change of response by scratching or using white fluid, you will render yourself liable to disqualification.
- You have to return the original OMR Sheet to the invigilators at the end of the examination compulsorily and must not carry it with you outside the Examination Hall. You are however, allowed to carry original question booklet and duplicate copy of OMR Sheet on conclusion of examination.
- Use only Blue/Black Ball point pen.**
- Use of any calculator or log table etc., is prohibited.**
- There are no negative marks for incorrect answers.**
- In case of any discrepancy in the English and Hindi versions, English version will be taken as final.

OMR Sheet No. :
(To be filled by the Candidate)Roll No.

--	--	--	--	--	--	--	--	--	--

(In figures as per admission card)Roll No. _____
(In words)**परीक्षार्थियों के लिए निर्देश**

- इस पृष्ठ के ऊपर नियत स्थान पर अपना रोल नम्बर लिखिए।
- इस प्रश्न-पत्र में पचहत्तर बहुविकल्पीय प्रश्न हैं।
- परीक्षा प्रारम्भ होने पर, प्रश्न-पुस्तिका आपको दे दी जायेगी। पहले पाँच मिनट आपको प्रश्न-पुस्तिका खोलने तथा उसकी निम्नलिखित जाँच के लिए दिये जायेंगे, जिसकी जाँच आपको अवश्य करनी है :
 - प्रश्न-पुस्तिका खोलने के लिए पुस्तिका पर लगी कागज की सील को फाड़ लें। खुली हुई या बिना स्टीकर-सील की पुस्तिका स्वीकार न करें।
 - कवर पृष्ठ पर छपे निर्देशानुसार प्रश्न-पुस्तिका के पृष्ठ तथा प्रश्नों की संख्या को अच्छी तरह चैक कर लें कि ये पूरे हैं। दोषपूर्ण पुस्तिका जिनमें पृष्ठ/प्रश्न कम हों या दुबारा आ गये हों या सीरियल में न हों अर्थात् किसी भी प्रकार की त्रुटिपूर्ण पुस्तिका स्वीकार न करें तथा उसी समय उसे लौटाकर उसके स्थान पर दूसरी सही प्रश्न-पुस्तिका ले लें। इसके लिए आपको पाँच मिनट दिये जायेंगे। उसके बाद न तो आपकी प्रश्न-पुस्तिका वापस ली जायेगी और न ही आपको अतिरिक्त समय दिया जायेगा।**
 - इस जाँच के बाद प्रश्न-पुस्तिका का नंबर OMR पत्रक पर अंकित करें और OMR पत्रक का नंबर इस प्रश्न-पुस्तिका पर अंकित कर दें।
- प्रत्येक प्रश्न के लिए चार उत्तर विकल्प (1), (2), (3) तथा (4) दिये गये हैं। आपको सही उत्तर के वृत्त को पेन से भरकर काला करना है जैसा कि नीचे दिखाया गया है।
उदाहरण : ① ② ● ④ जबकि (3) सही उत्तर है।
- प्रश्नों के उत्तर **केवल प्रश्न पुस्तिका के अन्दर दिये गये OMR पत्रक पर ही** अंकित करने हैं। यदि आप OMR पत्रक पर दिये गये वृत्त के अलावा किसी अन्य स्थान पर उत्तर चिन्हांकित करते हैं, तो उसका मूल्यांकन नहीं होगा।
- अन्दर दिये गये निर्देशों को ध्यानपूर्वक पढ़ें।
- कच्चा काम (Rough Work) इस पुस्तिका के अन्तिम पृष्ठ पर करें।
- यदि आप OMR पत्रक पर नियत स्थान के अलावा अपना नाम, रोल नम्बर, फोन नम्बर या कोई भी ऐसा चिह्न जिससे आपकी पहचान हो सके, अंकित करते हैं अथवा अभद्र भाषा का प्रयोग करते हैं, या कोई अन्य अनुचित साधन का प्रयोग करते हैं, जैसे कि अंकित किये गये उत्तर को मिटाना या सफेद स्याही से बदलना तो परीक्षा के लिये अयोग्य घोषित किये जा सकते हैं।
- आपको परीक्षा समाप्त होने पर मूल OMR पत्रक निरीक्षक महोदय को लौटाना आवश्यक है और परीक्षा समाप्ति के बाद उसे अपने साथ परीक्षा भवन से बाहर न लेकर जायें। हालांकि आप परीक्षा समाप्ति पर मूल प्रश्न-पुस्तिका तथा OMR पत्रक की डुप्लीकेट प्रति अपने साथ ले जा सकते हैं।
- केवल नीले/काले बाल प्वाइंट पेन का ही इस्तेमाल करें।**
- किसी भी प्रकार का संगणक (कैलकुलेटर) या लाग टेबल आदि का प्रयोग वर्जित है।**
- गलत उत्तरों के लिए कोई नकारात्मक अंक नहीं हैं।
- यदि अंग्रेजी या हिंदी विवरण में कोई विरंगता हो, तो अंग्रेजी विवरण अंतिम माना जाएगा।



ECONOMICS

PAPER - III

Note : This paper contains **seventy five (75)** objective type questions of **two (2)** marks each. **All** questions are **compulsory**.

1. For a linear demand curve, which of the following is **true** ?
 - (1) Elasticity of demand is unity at all points.
 - (2) Elasticity of demand is constant at all points.
 - (3) Elasticity increases as one slides down the demand curve.
 - (4) Elasticity declines as one slides down the demand curve.

2. A discriminating monopolist will charge a lower price in the market in which the price elasticity of :
 - (1) demand is greater
 - (2) supply is smaller
 - (3) demand is smaller
 - (4) supply is greater

3. What is a public limited company ?
 - (1) owned by the government
 - (2) owned by share-holders
 - (3) owned by financial institutions
 - (4) owned by MNCs

4. Between the two situations for a firm profit maximization and sales revenue maximization, the equilibrium for a profit maximiser as compared to sales revenue maximiser, takes place at :
 - (1) larger output and lower price
 - (2) lower output and higher price
 - (3) lower output and lower price
 - (4) larger output and larger price

5. Neo-classical production function has which of the following characteristics ?
 - (a) Positive and diminishing marginal productivities of the factors
 - (b) Constant returns to scale
 - (c) Satisfies Inada conditions

Choose the **correct** answer from the code below :

 - (1) (a) and (b)
 - (2) (a) and (c)
 - (3) (b) and (c)
 - (4) (a), (b) and (c)



अर्थशास्त्र

प्रश्न-पत्र - III

नोट : इस प्रश्न-पत्र में पचहत्तर (75) बहु-विकल्पीय प्रश्न हैं। प्रत्येक प्रश्न के दो (2) अंक हैं। सभी प्रश्न अनिवार्य हैं।

1. एक रेखीय मांग वक्र के लिए निम्नांकित में से कौन सही है ?
 - (1) मांग की लोच सभी बिंदुओं पर इकाई होती है।
 - (2) मांग की लोच सभी बिंदुओं पर स्थिर रहती है।
 - (3) मांग वक्र पर नीचे की ओर जाने पर लोच बढ़ती है।
 - (4) मांग वक्र पर नीचे की ओर जाने पर लोच घटती है।

2. एक भेदभावपूर्ण एकाधिकारवादी उस बाजार में कम मूल्य आरोपित करेगा जिसमें मूल्य लोच :
 - (1) मांग की ज्यादा है
 - (2) आपूर्ति की कम है
 - (3) मांग की कम है
 - (4) आपूर्ति की ज्यादा है

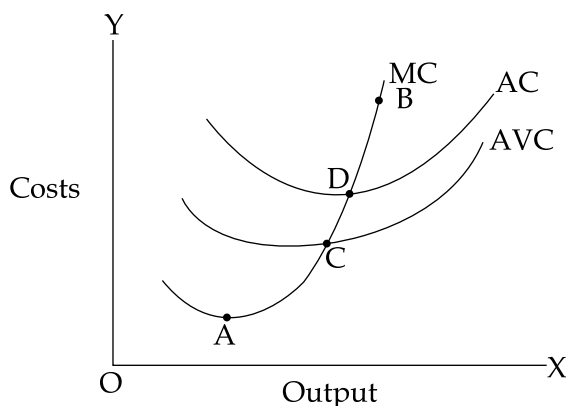
3. एक पब्लिक लिमिटेड कंपनी क्या होती है ?
 - (1) सरकार के स्वामित्व वाली
 - (2) शेयर धारकों के स्वामित्व वाली
 - (3) वित्तीय संस्थानों के स्वामित्व वाली
 - (4) एम.एन.सी.ज के स्वामित्व वाली

4. किसी संस्थान के लिए दो स्थितियों, लाभ महत्तमीकरण और विक्रय आय महत्तमीकरण, के मध्य विक्रय आय महत्तमीकरण की अपेक्षा लाभ महत्तमीकरण के लिए साम्य में निम्न में से क्या घटित होता है ?
 - (1) उच्चतर उत्पाद और निम्नतर मूल्य
 - (2) निम्नतर उत्पाद और उच्चतर मूल्य
 - (3) निम्नतर उत्पाद और निम्नतर मूल्य
 - (4) उच्चतर उत्पाद और उच्चतर मूल्य

5. नव-क्लासिकीय उत्पादन फलन की निम्न में से क्या विशेषतायें हैं ?
 - (a) साधनों की धनात्मक और घटती हुई सीमांत उत्पादकतायें
 - (b) पैमाने के स्थिर प्रतिफल
 - (c) इनाडा शर्तों को संतुष्ट करती हैदिए गए निम्नांकित कूटों में से सही उत्तर का चयन करें :
 - (1) (a) और (b)
 - (2) (a) और (c)
 - (3) (b) और (c)
 - (4) (a), (b) और (c)



6. On the given diagram, which of the following segment **correctly** depicts the supply curve of a producer ?



- (1) DE (2) CB (3) AB (4) DB

7. Product differentiation is relevant to which set of the following market forms ?

- (1) Monopoly, Monopolistic Competition, Oligopoly.
 (2) Perfect Competition, Monopoly, Oligopoly.
 (3) Monopolistic Competition, Oligopoly and Oligopsony.
 (4) Perfect Competition, Monopoly and Bilateral monopoly

8. In imperfect factor and product markets, labour exploitation is represented by :

- (a) When ARP is $>$ Average wage.
 (b) When ARP is $>$ Marginal wage
 (c) When ARP is $<$ MRP
 (d) When ARP is $<$ Marginal wage

Select the **correct** answer from the codes given below :

- (1) (a), (d) (2) (a), (c) (3) (a), (b) (4) (d), (c)

9. Who among the following economists emphasized the role of non-economic factors in explaining growth ?

- (1) R.M. Solow (2) Roy Harrod (3) N. Kaldor (4) E. Domar

10. Which one of the following is **not** an Hirofumi Ujawa condition for a well behaved production function ?

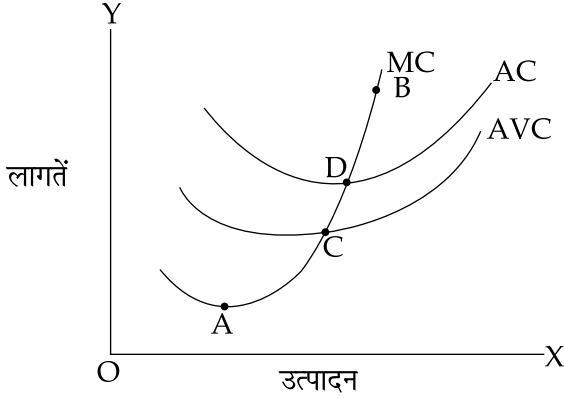
- (1) Continuously differentiable
 (2) When $x = 0, f(x) = 0$
 (3) The second derivative of the function is negative
 (4) The function is concave

11. Exponents of the Cobb-Douglas production represent :

- (1) Output elasticity of factors (2) Share of factor income in total income
 (3) Both (1) and (2) of the above (4) Neither (1) nor (2) of the above



6. दिए गए आरेख में निम्न में से कौन घटक एक उत्पादक के आपूर्ति वक्र को सही ढंग से प्रदर्शित करता है ?



- (1) DE (2) CB (3) AB (4) DB

7. निम्नांकित में से किस बाज़ार स्वरूप के समूहों पर वस्तु विभेद लागू होता है ?

- (1) एकाधिकार, एकाधिकारी प्रतियोगिता, अल्पाधिकार
 (2) पूर्ण प्रतियोगिता, एकाधिकार, अल्पाधिकार
 (3) एकाधिकारी प्रतियोगिता, अल्पाधिकार, अल्पक्रेताधिकार
 (4) पूर्ण प्रतियोगिता, एकाधिकार और द्विपक्षीय एकाधिकार

8. अपूर्ण साधन और उत्पाद बाज़ारों में, श्रम शोषण का निम्न में से क्या प्रतिनिधित्व करता है ?

- (a) जब औसत आगम उत्पादकता > औसत मजदूरी
 (b) जब औसत आगम उत्पादकता > सीमांत मजदूरी
 (c) जब औसत आगम उत्पादकता < एम.आर.पी.
 (d) जब औसत आगम उत्पादकता < सीमांत मजदूरी

निम्नांकित दिए गए कूटों में से सही उत्तर चुनें :

- (1) (a), (d) (2) (a), (c) (3) (a), (b) (4) (d), (c)

9. निम्न में से किस अर्थशास्त्री ने संवृद्धि की व्याख्या में गैर-आर्थिक साधनों की भूमिका पर बल दिया ?

- (1) आर.एम. सोलो (2) रॉय हैरोड (3) एन. केल्डर (4) ई. डोमर

10. एक सुव्यवहारित उत्पादन फलन के लिए निम्न में से कौन एक हिरोफुमी उजावा अवस्था नहीं है ?

- (1) सतत अवकलनीय (2) जब $x = 0, f(x) = 0$
 (3) फलन का द्वितीय अवकलज ऋणात्मक है (4) फलन अवतल है

11. कॉब - डगलस उत्पादन के घातांक दर्शाते हैं :

- (1) घटकों का उत्पाद लोच (2) कुल आय में घटक आय का हिस्सा
 (3) उपरोक्त में से (1) और (2) दोनों (4) उपरोक्त में से न तो (1) और न ही (2)



12. Concept of scale economies applies in :
- (1) Long - run with constant technical coefficients.
 - (2) Long - run with variable technology.
 - (3) Short - run with constant technology.
 - (4) Short - run with variable technical coefficient.
13. Consider an economy with a Cobb-Douglas type of production function with two inputs - capital and labour. The share of capital and labour in total output are, respectively $\frac{1}{4}$ and $\frac{3}{4}$. The rates of growth of capital and labour are, respectively 8% and 4% per annum. Neutral technical progress takes place at the rate of 3% per annum. What will be the rate of growth of output per annum in this economy ?
- (1) 5%
 - (2) 7%
 - (3) 9%
 - (4) 8%
14. Which of the following conditions is most likely to benefit a debtor under new classical economic framework ?
- (1) Anticipated deflation
 - (2) Anticipated inflation
 - (3) Unanticipated deflation
 - (4) Unanticipated inflation
15. Which theory assumes that increase in stock of money is directly spent on goods ?
- (1) Quantity theory of money
 - (2) IS - LM theory
 - (3) Keynes
 - (4) None of the above
16. In Harrod's model of economic growth, if warranted rate is below the natural rate of growth then it is possible to maintain steady state growth at warranted rate with :
- (1) Continually increasing unemployment
 - (2) A constant rate of unemployment
 - (3) Continually decreasing unemployment
 - (4) None of the above
17. Wage is determined where :
- (a) Demand for labour = supply of labour
 - (b) MRP of labour = marginal wage
 - (c) MRP of labour = ARP
 - (d) MRP of labour = Average wage
- Select the **correct** combination from above :
- (1) (a) and (b)
 - (2) (c) and (d)
 - (3) (a) and (c)
 - (4) (a) and (d)



12. पैमाने की मितव्ययिताओं की अवधारणा निम्नलिखित में से किस में लागू होती है ?
- (1) दीर्घकाल में स्थिर तकनीकी गुणांक
 - (2) दीर्घकाल में परिवर्तनशील प्रौद्योगिकी
 - (3) अल्पकाल में स्थिर प्रौद्योगिकी
 - (4) अल्पकाल में परिवर्तनशील तकनीकी गुणांक
13. दो आगतों - पूंजी और श्रम के साथ कॉब - डगलस उत्पादन फलन के प्रकार वाली अर्थव्यवस्था पर विचार करें। कुल उत्पादन में पूंजी और श्रम का हिस्सा क्रमशः $\frac{1}{4}$ और $\frac{3}{4}$ हैं। पूंजी और श्रम की वृद्धि की दर क्रमशः 8% और 4% प्रतिवर्ष है। 3% प्रतिवर्ष की दर से तटस्थ तकनीकी प्रगति होती है। ऐसी अर्थव्यवस्था में प्रतिवर्ष उत्पादन की वृद्धि दर क्या होगी ?
- (1) 5%
 - (2) 7%
 - (3) 9%
 - (4) 8%
14. नवीन क्लासिकीय आर्थिक परिदृश्य में निम्नलिखित में से ऋणी को किसमें लाभ होने की संभावना सर्वाधिक है ?
- (1) प्रत्याशित अपस्फीति
 - (2) प्रत्याशित मुद्रास्फीति
 - (3) अप्रत्याशित अपस्फीति
 - (4) अप्रत्याशित मुद्रास्फीति
15. कौन-सा सिद्धान्त यह मानता है कि धन के स्टॉक में होने वाली वृद्धि प्रत्यक्ष रूप से वस्तुओं पर खर्च होती है ?
- (1) धन का मात्रा सिद्धान्त
 - (2) आई.एस. - एल.एम. (IS - LM वक्र) सिद्धान्त
 - (3) केन्स
 - (4) उपरोक्त में से कोई नहीं
16. हैरोड के आर्थिक वृद्धि प्रारूप में यदि अपेक्षित दर वृद्धि की प्राकृतिक दर से कम है तो निम्न में से किसके साथ वांछित दर पर वृद्धि की निरंतर स्थिर दर को बनाए रखना संभव है ?
- (1) निरंतर बढ़ती बेरोजगारी
 - (2) बेरोजगारी की स्थिर दर
 - (3) निरंतर घटती बेरोजगारी
 - (4) उपरोक्त में से कोई नहीं
17. मजदूरी का निर्धारण किया जाता है जहाँ :
- (a) श्रम की मांग = श्रम की आपूर्ति
 - (b) श्रम की सीमांत आगम उत्पादकता = सीमांत पारिश्रमिक
 - (c) श्रम की सीमांत आगम उत्पादकता = औसत आगम उत्पादकता
 - (d) श्रम की सीमांत आगम उत्पादकता = औसत पारिश्रमिक
- उपरोक्त में से सही संयोजन को चुनें :
- (1) (a) और (b)
 - (2) (c) और (d)
 - (3) (a) और (c)
 - (4) (a) और (d)



18. According to Harrod, neutral technical progress is characterised as :
- (1) Capital augmenting
 - (2) Labour augmenting
 - (3) Both labour and capital augmenting
 - (4) Productivity increasing
19. The capacity creating aspect of investment in growth theory was explained by :
- (1) R.F. Harrod (2) E.D. Domar (3) R.M. Solow (4) P.A. Samuelson
20. The rate at which banks lend to RBI is known as :
- (1) Bank Rate (2) Repo Rate
 - (3) Reverse Repo rate (4) Interest Rate
21. **Assertion (A)** : AK model is an endogenous model.
Reason (R) : This is due to absence of diminishing returns to scale with respect to capital.
 Then which of the following options is **correct** ?
- (1) Both **(A)** and **(R)** are true and **(R)** is the correct explanation of **(A)**.
 - (2) Both **(A)** and **(R)** are true and **(R)** is not the correct explanation of **(A)**.
 - (3) **(A)** is true but **(R)** is false.
 - (4) **(A)** is false but **(R)** is true.
22. **Assertion (A)** : According to Marx in a capitalist society organic composition of capital increases with time.
Reason (R) : Technological progress is continuously more capital intensive.
 Select the answer from the code given below :
- Codes :**
- (1) Both **(A)** and **(R)** are true and **(R)** is the correct explanation of **(A)**.
 - (2) Both **(A)** and **(R)** are true and **(R)** is not the correct explanation of **(A)**.
 - (3) **(A)** is true but **(R)** is false.
 - (4) **(A)** is false but **(R)** is true.
23. A less elastic IS curve means that :
- (1) Monetary policy is more effective (2) Monetary policy is less effective
 - (3) Fiscal policy is less effective (4) Both (1) and (3) are true



18. हैरोड के अनुसार तटस्थ तकनीकी प्रगति को कहा जाता है :
- (1) पूंजी संवर्धन वाली
 - (2) श्रम संवर्धन वाली
 - (3) दोनों श्रम और पूंजी संवर्धन वाली
 - (4) उत्पादकता बढ़ाने संबंधी
19. संवृद्धि सिद्धान्त में निवेश के क्षमता सृजन पहलू को किसके द्वारा विस्तार से बताया गया है?
- (1) आर.एफ. हैरोड
 - (2) ई.डी. डोमर
 - (3) आर.एम. सोलो
 - (4) पी.ए. सैमुअलसन
20. जिस दर पर बैंक भा.रि.बै. को उधार देते हैं वह कहलाती है :
- (1) बैंक दर
 - (2) रेपो दर
 - (3) विलोम रेपो दर
 - (4) ब्याज दर
21. **अभिकथन (A) :** ए.के.(AK) मॉडल अन्तर्व्याप्त मॉडल है।
कारण (R) : ऐसा पूंजी के पैमाने के प्रतिफल की गिरती दर की अनुपस्थिति के कारण होता है।
निम्नलिखित में से कौन सा विकल्प सही है ?
- (1) (A) और (R) दोनों सही हैं और (R), (A) का सही स्पष्टीकरण है।
 - (2) (A) और (R) दोनों सही हैं और (R), (A) का सही स्पष्टीकरण नहीं है।
 - (3) (A) सही है परंतु (R) गलत है।
 - (4) (A) गलत है परंतु (R) सही है।
22. **अभिकथन (A) :** मार्क्स के अनुसार पूंजीवादी समाज में पूंजी की जैविक संरचना समय के साथ बढ़ती है।
कारण (R) : प्रौद्योगिकीय प्रगति निरन्तर और अधिक पूंजी सघन होती रहती है।
नीचे दिए गए कूटों से सही उत्तर का चयन करें :
- कूट :**
- (1) (A) और (R) दोनों सही हैं तथा (R), (A) का सही स्पष्टीकरण है।
 - (2) (A) और (R) दोनों सही हैं तथा (R), (A) का सही स्पष्टीकरण नहीं है।
 - (3) (A) सही है परंतु (R) गलत है।
 - (4) (A) गलत है परंतु (R) सही है।
23. कम लोचदार आई.एस. (IS) वक्र का आशय है कि :
- (1) मौद्रिक नीति अधिक प्रभावी है
 - (2) मौद्रिक नीति कम प्रभावी है
 - (3) राजकोषीय नीति कम प्रभावी है
 - (4) (1) और (3) दोनों सही हैं



24. Consider the following :

- (a) Nominal GDP (b) Price level (c) The rate of interest

In monetarism, money supply determines which of the above ? Answer from the code given below :

Codes :

- (1) All the above (2) Only (c) (3) (a) and (b) (4) (b) and (c)

25. In Keynesian framework, at full employment, which of the following is/are **true** ?

- (a) Supply curve in the short period is inelastic.
(b) The supply is influenced by the increase in the quantity of money.

Select the answer from the code given below :

Codes :

- (1) Both (a) and (b) are true
(2) Neither (a) nor (b) are true
(3) Only (a) is true
(4) Only (b) is true

26. Who among the following economists considered the portfolio approach to demand for money ?

- (a) J.M. Keynes (b) M. Friedman (c) James Tobin

Select the **correct** answer from the code given below :

Codes :

- (1) All the above (2) Only (b) and (c)
(3) Only (b) (4) Only (a)

27. When LM curve is vertical, which one of the following is **correct** ? An increase in money supply will lead to :

- (1) Fall in interest rate (2) Fall in the level of income
(3) Rise in the rate of interest (4) No change in the level of income

28. Who among the following believe the velocity of money to be constant ?

- (1) Classicals (2) Keynesians
(3) Monetarists (4) Both (1) and (3) above



24. निम्नलिखित पर विचार करें :

- (a) मौद्रिक सकल घरेलू उत्पाद (b) कीमत स्तर (c) ब्याज की दर
मुद्रावाद में मुद्रा की आपूर्ति उपरोक्त में से किसका निर्धारण करती है? नीचे दिए गए कूटों से उत्तर चुनें :

कूट :

- (1) उपरोक्त सभी (2) केवल (c) (3) (a) और (b) (4) (b) और (c)

25. केनसियन ढाँचे में पूर्ण रोजगार की स्थिति में निम्नलिखित में से कौन-सा/से सही है/हैं?

- (a) आपूर्ति वक्र अल्पावधि में लचीला नहीं होता।
(b) मुद्रा की मात्रा में वृद्धि से आपूर्ति प्रभावित होती है।

नीचे दिए गए कूट से सही उत्तर चुनें :

कूट :

- (1) (a) और (b) दोनों सही हैं।
(2) न तो (a) और न ही (b) सही है।
(3) केवल (a) सही है।
(4) केवल (b) सही है।

26. निम्नलिखित में से किस अर्थशास्त्री ने मुद्रा के लिए मांग के पोर्टफोलियो दृष्टिकोण पर विचार किया?

- (a) जे.एम. केन्स (b) एम. फ्रिडमन (c) जेम्स टोबिन

नीचे दिए गए कूटों से सही उत्तर चुनें :

कूट :

- (1) उपरोक्त सभी (2) केवल (b) और (c) (3) केवल (b) (4) केवल (a)

27. जब एल.एम. (LM) वक्र ऊर्ध्वाधर होता है, तो ऐसी स्थिति में निम्नलिखित में से कौन-सा सही है? मुद्रा आपूर्ति में वृद्धि से होता है :

- (1) ब्याज दर में कमी (2) आय के स्तर में गिरावट
(3) ब्याज दर में वृद्धि (4) आय के स्तर में कोई परिवर्तन नहीं

28. निम्नलिखित में से कौन यह मानता है कि मुद्रा का वेग स्थिर है?

- (1) क्लासिकीय (2) केनसियन्स
(3) मोनीटेरिस्ट (मुद्रावादी) (4) (1) और (3) दोनों



29. Which one of the following is **not** correctly matched ?
- (1) Long-run consumption function : Permanent Income Hypothesis
 (2) Demand for money balances to be held : Fisher's equation
 (3) Real balance effect : Tobin's portfolio theory
 (4) Labour theory of value : Ricardo's theory of distribution
30. For Keynesian demand for money, which of the following is **correct** ? People wish to hold money in the form of :
- (1) Cash (2) Bonds
 (3) Both Cash and Bonds (4) Neither Cash nor Bonds
31. Crowding out will emerge in the economy, if :
- (1) government spending is on the rise
 (2) deficit financing is in control
 (3) both (1) and (2) are relevant
 (4) neither (1) nor (2) are relevant
32. Which one of the following is/are **not** true for a simple $Y = AK$ model ?
- (a) Constant exogenous savings rate
 (b) Non-operation of diminishing returns to scale
 (c) Constant endogenous savings rate.
- Choose the answer from the code given below :
- Codes :**
- (1) (a) and (b) are true (2) (b) and (c) are true
 (3) Only (c) is true (4) Only (b) is true
33. Consider the following statements with regard to "Make in India" programme :
- (a) It concentrates on 25 industries/sectors.
 (b) 100 per cent FDI has been allowed in railway infrastructure projects.
- Of the above, which is/are **correct** ? Answer from the codes given below :
- Codes :**
- (1) Both (a) and (b) are correct (2) Neither (a) nor (b) are correct
 (3) Only (a) is true (4) Only (b) is true



29. निम्नलिखित में से कौन-सा सही सुमेलित नहीं है ?

- | | | |
|--------------------------------------|---|--------------------------------|
| (1) दीर्घावधि उपभोग फलन | : | स्थायी आय परिकल्पना |
| (2) रखे जाने हेतु मुद्रा कोष की मांग | : | फिशर का समीकरण |
| (3) वास्तविक शेष प्रभाव | : | टोबिन का पोर्टफोलियो सिद्धान्त |
| (4) मूल्य का श्रम सिद्धान्त | : | रिकार्डो का वितरण सिद्धान्त |

30. मुद्रा के लिए केनसियन मांग हेतु निम्नलिखित में से कौन-सा सही है? धन को लोग किस रूप में रखना चाहते हैं :

- | | |
|-------------------------|-----------------------------|
| (1) नकद | (2) बांड्स |
| (3) नकद और बांड्स दोनों | (4) न तो नकद और न ही बांड्स |

31. अर्थव्यवस्था में क्राऊडिंग आउट की स्थिति उत्पन्न हो जाएगी, यदि :

- (1) सरकारी व्यय बढ़ता रहे
- (2) घाटे का वित्तपोषण नियंत्रण में हो
- (3) (1) और (2) दोनों संगत हैं
- (4) न तो (1) और न ही (2) संगत है

32. सामान्य $Y = AK$ मॉडल के लिए निम्नलिखित में से कौन-सा/से सही नहीं है/हैं ?

- (a) स्थिर बाह्यनिर्धारित बचत दर
- (b) पैमाने के गिरते प्रतिफल का सक्रिय न होना
- (c) स्थिर अन्तर्निर्धारित बचत दर

नीचे दिए गए कूटों से उत्तर चुनें :

कूट :

- | | |
|-------------------------------|-------------------------------|
| (1) (a) और (b) दोनों सही हैं। | (2) (b) और (c) दोनों सही हैं। |
| (3) केवल (c) सही है। | (4) केवल (b) सही है। |

33. 'मेक इन इन्डिया' कार्यक्रम के संबंध में निम्नलिखित कथनों पर विचार करें :

- (a) इसमें 25 उद्योगों/क्षेत्रों पर अधिक ध्यान दिया गया है।
- (b) रेल अवसंरचना परियोजनाओं में 100% प्रत्यक्ष विदेशी निवेश की अनुमति दी गई है।

उपरोक्त में से कौन सा/से सही है/हैं? नीचे दिए गए कूटों से उत्तर दें :

कूट :

- | | |
|------------------------------|---------------------------------|
| (1) (a) और (b) दोनों सही हैं | (2) न तो (a) और न ही (b) सही है |
| (3) केवल (a) सही है | (4) केवल (b) सही है |



34. Population replacement level of total fertility rate is :
 (1) 2.1 (2) 1.0 (3) 2.5 (4) 4.0
35. Consider the following regarding shadow banking :
 (a) NBFC facilitating credit spread across the global financial system.
 (b) These institutions are subject to supervisory control of central banks.
 Of the above, which statement/s is/are **true** ? Select the answer from the codes given below :
- Codes :**
 (1) Both (a) and (b) are correct
 (2) Neither (a) nor (b) are correct
 (3) Only (a) is correct
 (4) Only (b) is true
36. Consider the following statements :
 (a) India is one of the first in Asia to recognise the effectiveness of the Export Processing Zone.
 (b) Asia's First Export Processing Zone was set - up in Kandla, India in 1965.
 Which of the statement/s given above is/are **correct** ?
 (1) Only (a) (2) Only (b)
 (3) Both (a) and (b) (4) Neither (a) nor (b)
37. Value of the Marginal Product (VMP) is :
 (1) $MPP \times MR$ (2) $MPP \times AR$ (3) $APP \times MR$ (4) $APP \times AR$
38. Which of the following is **not** a part of Bharat Nirman ?
 (1) Rural Housing (2) Agro-based Industries
 (3) Rural Electrification (4) Rural Telephony
39. The relevant age group for computation of child sex-ratio :
 (1) 0 - 1 years (2) 0 - 4 years (3) 0 - 6 years (4) 0 - 7 years
40. Which committee recommended abolition of tax rebates under Section 88 of the Income Tax Act ?
 (1) Chellaiah Committee (2) Kelkar Committee
 (3) Shome Committee (4) None of the above



34. जनसंख्या प्रतिस्थापन की कुल प्रजननता दर है :

- (1) 2.1 (2) 1.0 (3) 2.5 (4) 4.0

35. प्रतिछाया बैंकिंग के संबंध में निम्नलिखित पर विचार करें :

(a) एन.बी.एफ.सी. वैश्विक वित्तीय प्रणाली में जुड़े संस्थानों को ऋण की सुविधा मुहैया कराता है।

(b) ये संस्थान केन्द्रीय बैंकों के पर्यावेक्षी नियंत्रण के अध्याधीन हैं।

उपरोक्त में से कौन-सा/से कथन सही है/हैं? नीचे दिए गए कूटों में से सही उत्तर चुनें :

कूट :

(1) (a) और (b) दोनों सही हैं। (2) न तो (a) और न ही (b) सही है।

(3) केवल (a) सही है। (4) केवल (b) सही है।

36. निम्नलिखित कथनों पर विचार करें :

(a) एशिया में भारत ऐसा पहला राष्ट्र है जिसने निर्यात प्रसंस्करण जोन की प्रभावशीलता को मान्यता प्रदान की है।

(b) एशिया का पहला निर्यात प्रसंस्करण जोन कांडला, भारत में 1965 में स्थापित हुआ था।

ऊपर दिए गए कथनों में से कौन-सा/से कथन सही है/हैं?

(1) केवल (a) (2) केवल (b)

(3) (a) और (b) दोनों (4) न तो (a) और न ही (b)

37. सीमांत उत्पाद का मूल्य (VMP) है :

(1) एम.पी.पी. × एम.आर. (2) एम.पी.पी. × ए.आर. (3) ए.पी.पी. × एम.आर. (4) ए.पी.पी. × ए.आर.

38. निम्नलिखित में से कौन-सा भारत निर्माण का भाग नहीं है?

(1) ग्रामीण आवास (2) कृषि आधारित उद्योग

(3) ग्रामीण विद्युतीकरण (4) ग्रामीण टेलीफोनी

39. बाल लिंग-अनुपात की गणना के लिए संगत आयु समूह है :

(1) 0 - 1 वर्ष (2) 0 - 4 वर्ष (3) 0 - 6 वर्ष (4) 0 - 7 वर्ष

40. किस समिति ने आय कर अधिनियम की धारा 88 के अन्तर्गत कर-राहत के उन्मूलन की सिफारिश की थी?

(1) चेल्लैय्या समिति (2) केलकर समिति

(3) शोम समिति (4) उपरोक्त में से कोई नहीं



41. As per the UN Report on the convention between Poverty and Environment, which one of the following is **incorrect** :
- (1) Natural calamities always hit the poor more severely.
 - (2) Poverty escalation leads to environmental degradation.
 - (3) Environmental degradation adversely affects livelihood.
 - (4) Environmental degradation reduces poverty.
42. Which of the following is **not** related to 'empowerment of women' ?
- (1) Gender Development Index
 - (2) Gender Empowerment Measure
 - (3) Gender Budgeting
 - (4) Gender Discrimination
43. The Phenomenon of 'demographic dividend' of a country is related to :
- (1) A sharp decline in the total population
 - (2) A decline in the Infant Mortality Rate
 - (3) An increase in the sex ratio
 - (4) An increase in the population in the working age group
44. The agricultural census is done at which one of the following intervals ?
- (1) Every year
 - (2) Once in three years
 - (3) Once in five years
 - (4) Once in ten years
45. The 2015, Nobel Prize in Economics has been given to Angus Deaton for his work on :
- (1) Consumption, Poverty and Welfare
 - (2) Population, Poverty and Development
 - (3) Consumption, Saving and Welfare
 - (4) Consumption, Human Development and Education
46. A tax is said to be buoyant if tax revenue is proportionally :
- (1) More responsive to changes in output
 - (2) Less responsive to changes in output
 - (3) Equally responsive to changes in tax base
 - (4) Less responsive to changes in tax base



41. संयुक्त राष्ट्र के पावर्टी एण्ड इनवारनमेन्ट पर कन्वेन्शन रिपोर्ट के अनुसार निम्नलिखित में क्या एक असत्य है ?
- (1) प्राकृतिक आपदाएं हमेशा गरीब वर्ग को अधिक प्रभावित करती हैं।
 - (2) गरीबी में तीव्र वृद्धि से पर्यावरण क्षरण होता है।
 - (3) पर्यावरण क्षरण जीवन निर्वाह को विपरीत प्रभावित करता है।
 - (4) पर्यावरण क्षरण गरीबी को कम करता है।
42. निम्नलिखित में से कौन-सा 'महिला सशक्तिकरण' से संबंधित नहीं है ?
- (1) जेंडर विकास सूचकांक
 - (2) जेंडर सशक्तिकरण उपाय
 - (3) जेंडर बजटिंग
 - (4) जेंडर भेद-भाव
43. किसी राष्ट्र की 'जनांककीय लाभांश' की घटना किससे संबंधित है ?
- (1) कुल जनसंख्या में तेज गिरावट
 - (2) शिशु मृत्यु दर में गिरावट
 - (3) लिंग अनुपात में वृद्धि
 - (4) कार्यशील आयु समूह में जनसंख्या वृद्धि
44. कृषि संबंधी जनगणना निम्नलिखित में से किस अंतराल पर की जाती है ?
- (1) प्रति वर्ष
 - (2) तीन वर्षों में एक बार
 - (3) पाँच वर्षों में एक बार
 - (4) दस वर्षों में एक बार
45. अर्थशास्त्र में नोबल पुरस्कार, 2015, एन्जस डेटन को निम्नलिखित में से किस क्षेत्र में कार्य के लिए दिया गया ?
- (1) उपभोग, गरीबी और कल्याण
 - (2) जनसंख्या, गरीबी और विकास
 - (3) उपभोग, बचत और कल्याण
 - (4) उपभोग, मानव विकास और शिक्षा
46. कर को उत्प्लावक कहा जाता है यदि कर राजस्व अनुपाततः हो :
- (1) उत्पादन में परिवर्तनों के प्रति अधिक संवेदनशील
 - (2) उत्पादन में परिवर्तनों के प्रति कम संवेदनशील
 - (3) कर आधार में परिवर्तनों के प्रति समान रूप से संवेदनशील
 - (4) कर आधार में परिवर्तनों के प्रति कम संवेदनशील



47. Report by Task Force on the implementation of Fiscal Responsibility and Budget Management Act, headed by Kelkar suggests some points :

- (a) Primary deficit to be abolished by 2008-09.
- (b) Fiscal deficit should be brought down to 3% of GDP.

Which of the above statement/s is/are **correct** ? Select from the codes given below :

Codes :

- (1) Only (a)
- (2) Only (b)
- (3) Both (a) and (b)
- (4) Neither (a) nor (b)

48. Who was the Chairman of the high powered committee for measurement of poverty in 2013 ?

- (1) Suresh Tendulkar
- (2) C. Rangarajan
- (3) D.T. Lakadawala
- (4) Y.K. Alagh

49. Segmented labour markets imply :

- (1) Labour discrimination.
- (2) Labour paid wage less than MRP.
- (3) MP theory of wage fails to determine market outcomes.
- (4) Equality of wages of different types of labour.

Which of the above is **incorrect** ?

50. In India those farmers are called 'Marginal Farmers' who hold land upto :

- (1) 1 hectare
- (2) 2 hectares
- (3) 3 hectares
- (4) 4 hectares

51. **Assertion (A)** : Indian development programmes are oriented towards growth with social justice.

Reason (R) : Indian economy is afflicted with poverty and income inequalities.

Codes :

- (1) Both **(A)** and **(R)** are true and **(R)** is the correct explanation of **(A)**.
- (2) Both **(A)** and **(R)** are true but **(R)** is not the correct explanation of **(A)**.
- (3) **(A)** is true but **(R)** is false.
- (4) **(A)** is false but **(R)** is true.



47. वित्तीय जवाबदेही और बजट प्रबंधन अधिनियम के कार्यान्वयन पर केलकर की अध्यक्षता वाले कार्य बल द्वारा कुछ सुझाव दिए गए हैं :

- (a) प्राथमिक घाटा 2008-09 तक समाप्त किया जाए।
(b) वित्तीय घाटा जी.डी.पी. के 3% तक कम किया जाना चाहिए।

उपर्युक्त कथनों में से कौन-सा/से सही है/हैं? नीचे दिए गए कूट से चयन करें :

कूट :

- (1) केवल (a) (2) केवल (b)
(3) (a) और (b) दोनों (4) न तो (a) और न ही (b)

48. गरीबी नापने के लिए 2013 में गठित उच्चाधिकार समिति के अध्यक्ष कौन थे?

- (1) सुरेश तेंदुलकर (2) सी. रंगराजन
(3) डी.टी. लकडावाला (4) वाई.के. अलघ

49. विभाजित श्रम बाजार का अर्थ है :

- (1) श्रम भेद-भाव।
(2) श्रम को एम.आर.पी. से कम मजदूरी का भुगतान।
(3) बाजार निष्कर्ष निर्धारित करने में मजदूरी के एम.पी. सिद्धांत का विफल होना।
(4) विभिन्न प्रकार के श्रमों की मजदूरी में एकसमानता।

उपर्युक्त में से कौन-सा गलत है?

50. भारत में उन किसानों को 'सीमांत किसान' कहा जाता है जिनके पास भूमि हो :

- (1) 1 हैक्टेयर तक (2) 2 हैक्टेयरो तक (3) 3 हैक्टेयरो तक (4) 4 हैक्टेयरो तक

51. **अभिकथन (A) :** भारतीय विकास कार्यक्रम सामाजिक न्याय के साथ विकास उन्मुख हैं।

कारण (R) : भारतीय अर्थव्यवस्था गरीबी और आय असमानताओं से संतुष्ट है।

कूट :

- (1) (A) और (R) दोनों सही हैं और (R), (A) का सही स्पष्टीकरण है।
(2) (A) और (R) दोनों सही हैं परन्तु (R), (A) का सही स्पष्टीकरण नहीं है।
(3) (A) सही है परन्तु (R) गलत है।
(4) (A) गलत है परन्तु (R) सही है।



52. If there is a balance of payments deficit then in a floating exchange rate system :
- (1) the external value of the currency would tend to fall.
 - (2) the external value of the currency would tend to rise.
 - (3) the injections from trade are greater than the withdrawals.
 - (4) aggregate demand is increasing.
53. Devaluation, will improve the balance of payment deficit, if sum of elasticity of exports and imports of the devaluing country is :
- (1) greater than unity
 - (2) less than one
 - (3) equal to zero
 - (4) negative
54. Examples of economic integration are :
- (a) Free Trade Area
 - (b) Customs Union
 - (c) Common Market
 - (d) Cartel
- Select the **correct** answer from the given codes.
- (1) (a) and (b)
 - (2) (b) and (c)
 - (3) (a), (b) and (d)
 - (4) (a), (b) and (c)
55. Consider the following statements :
- (a) India's Trade Policy Review (TPR) is carried out every four years.
 - (b) WTO has a mechanism for regular review of the trade policies of member countries.
- Which of the statement/s given above is/are **correct** ?
- (1) Only (a)
 - (2) Only (b)
 - (3) Both (a) and (b)
 - (4) Neither (a) nor (b)
56. Which among the following countries was the largest trading partner of India in 2013-14 ?
- (1) UAE
 - (2) China
 - (3) USA
 - (4) Japan
57. New Trade Policy 2015-20 has introduced a new scheme which is called :
- (1) Merchandise Export from India Scheme
 - (2) Export from India Scheme
 - (3) Merchandise Trade from India Scheme
 - (4) Trade from India Scheme



52. यदि भुगतान संतुलन में घाटा हो तो परिवर्तनीय विनिमय दर प्रणाली में :
- (1) मुद्रा की बाह्य कीमत कम हो जाएगी।
 - (2) मुद्रा की बाह्य कीमत बढ़ जाएगी।
 - (3) व्यापार से अंतःक्षेप आहरणों से अधिक हैं।
 - (4) कुल माँग बढ़ रही है।
53. अवमूल्यन से भुगतान संतुलन घाटे में सुधार होगा, यदि अवमूल्यन करने वाले देश की निर्यात लोच और आयात लोच का जोड़ है :
- (1) एक से अधिक
 - (2) एक से कम
 - (3) शून्य के समकक्ष
 - (4) नकारात्मक
54. आर्थिक एकीकरण के उदाहरण हैं :
- (a) मुक्त व्यापार क्षेत्र
 - (b) सीमाशुल्क यूनियन
 - (c) साझा बाजार
 - (d) उत्पादक संघ (Cartel)
- नीचे दिए गए कूटों से सही उत्तर का चयन करें।
- (1) (a) और (b)
 - (2) (b) और (c)
 - (3) (a), (b) और (d)
 - (4) (a), (b) और (c)
55. निम्नलिखित कथनों पर विचार करें :
- (a) भारत की व्यापार नीति समीक्षा (टी.पी.आर.) प्रत्येक चार वर्षों में की जाती है।
 - (b) विश्व व्यापार संगठन के पास सदस्य देशों की व्यापार नीतियों की नियमित समीक्षा के लिए एक तंत्र है।
- उपर्युक्त में से कौन-सा/से कथन सही है/हैं?
- (1) केवल (a)
 - (2) केवल (b)
 - (3) (a) और (b) दोनों
 - (4) (a) और (b) में कोई नहीं
56. निम्नलिखित में से कौन-सा देश वर्ष 2013-14 के दौरान भारत का सबसे बड़ा व्यापार भागीदार था?
- (1) संयुक्त अरब अमीरात
 - (2) चीन
 - (3) संयुक्त राज्य अमेरिका
 - (4) जापान
57. नई व्यापार नीति 2015-20 में एक नई स्कीम शुरू की गई है, जिसे कहा जाता है :
- (1) मर्चेन्डाइज एक्सपोर्ट फ्राम इंडिया स्कीम
 - (2) एक्सपोर्ट फ्राम इंडिया स्कीम
 - (3) मर्चेन्डाइज ट्रेड फ्राम इंडिया स्कीम
 - (4) ट्रेड फ्राम इंडिया स्कीम



58. What does 'Price Scissors' refer to ?
- (1) Marshall's example of forces of supply and demand.
 - (2) Exports of two strategic raw materials from a country.
 - (3) A sharp fall in price of a major export item accompanied by a sharp rise in price of a major import.
 - (4) Export basket of competitive local manufactures.

59. Hedging in the foreign exchange market refers to :

- (1) An act of devaluation.
- (2) Not covering a risk of foreign exchange in future.
- (3) Covering a risk of foreign exchange in future.
- (4) None of the above.

60. For Real Effective Exchange Rate consider the following statements and select the **correct** answer from the codes given below :

- (a) It refers to average of value of country's, currency in relation to an index of basket of values major countries' currencies.
- (b) It refers to nominal ratio of a country's currency value to average value of a basket of currency.

Codes :

- | | |
|-------------------------------|----------------------------------|
| (1) Only (a) is true | (2) Only (b) is true |
| (3) Both (a) and (b) are true | (4) Neither (a) nor (b) are true |

61. Consider the following statements :

- (a) In the context of the classical model, loan finance may be a means of transferring the burden to the future generation.
- (b) Foreign borrowing permits financing public programmes without placing burden on the present generation.
- (c) Foreign borrowing is not burden some to the future generations even if the funds are used unproductively.

Which of the statement/s given above is/are **correct** ?

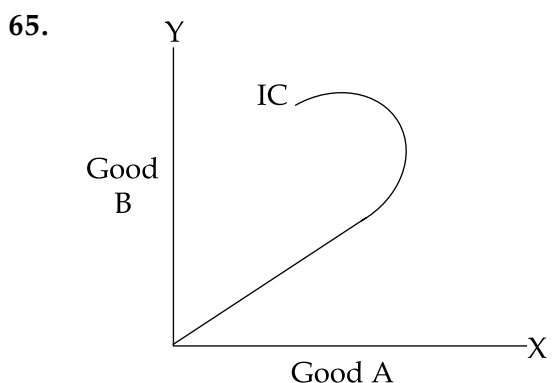
- | | | | |
|--------------|-----------------|-----------------|-----------------|
| (1) Only (a) | (2) (a) and (b) | (3) (b) and (c) | (4) (a) and (c) |
|--------------|-----------------|-----------------|-----------------|



58. कीमत कैंची (प्राइस सीजर्स) निम्नलिखित में किसकी ओर संकेत करता है ?
- (1) मार्शल द्वारा मांग और पूर्ति की ताकतों का उदाहरण।
 - (2) एक सह-देश से दो रणनीतिक कच्चे मालों का निर्यात।
 - (3) एक प्रमुख आयात की कीमत में तीव्र वृद्धि के द्वारा रणनीतिक निर्यात मद की कीमत में तीव्र गिरावट।
 - (4) प्रतिस्पर्धात्मक स्थानीय विनिर्माताओं की निर्यात टोकरी (एक्सपोर्ट बास्केट)।
59. विदेशी विनिमय बाजार में हेजिंग निम्नलिखित में किसकी ओर संकेत करती है ?
- (1) अवमूल्यन का एक कृत्य।
 - (2) भविष्य में विदेशी विनिमय की जोखिम को शामिल न करना।
 - (3) भविष्य में विदेशी विनिमय की जोखिम को शामिल करना।
 - (4) उपर्युक्त में से कोई नहीं।
60. वास्तविक प्रभावी विनिमय दर के लिए निम्नलिखित कथनों पर विचार करें और निम्नलिखित कूट में से **सही** उत्तर चुनें :
- (a) यह प्रमुख देशों की मुद्राओं के बास्केट के मूल्य सूचकांक की तुलना में किसी देश की मुद्रा के औसत मूल्य की ओर संकेत करता है।
 - (b) यह मुद्राओं की बास्केट के औसत मूल्य और किसी देश की मुद्रा के मौद्रिक मूल्य के अंकित अनुपात की ओर संकेत करता है।
- कूट :**
- (1) केवल (a) सही है
 - (2) केवल (b) सही है
 - (3) (a) और (b) दोनों सही हैं
 - (4) (a) और (b) दोनों सही नहीं हैं
61. निम्नलिखित कथनों पर विचार करें :
- (a) क्लासिकल मॉडल के संदर्भ में ऋण द्वारा वित्तीयन, भावी पीढ़ियों पर भार के अंतरण का एक साधन है।
 - (b) विदेशी ऋण वर्तमान पीढ़ी पर बिना कोई भार डाले, सार्वजनिक कार्यक्रमों के लिए वित्तपोषण को सम्भव करता है।
 - (c) विदेशी ऋण भावी पीढ़ियों के लिए भारस्वरूप नहीं होता यदि निधियों का प्रयोग अनुत्पादक रूप से भी क्यों न किया गया हो।
- उपर्युक्त कथनों में से कौन-सा/से कथन **सही** है/हैं ?
- (1) केवल (a) सही है
 - (2) (a) और (b) सही हैं
 - (3) (b) और (c) सही हैं
 - (4) (a) और (c) सही हैं



62. Tax incidence refers to :
- (1) Whether a tax is progressive, proportional or regressive.
 - (2) How often a tax is collected.
 - (3) The person or group who ends up paying a tax.
 - (4) How a tax is collected.
63. **Assertion (A) :** A progressive income tax is based on equimarginal sacrifice.
Reason (R) : Higher the income, lower will be the marginal utility of money for the tax Payers.
- Codes :**
- (1) Both **(A)** and **(R)** are true and **(R)** is the correct explanation of **(A)**.
 - (2) **(A)** is true, but **(R)** is not the correct explanation of **(A)**.
 - (3) **(A)** is true, but **(R)** is false.
 - (4) **(A)** is false, but **(R)** is true.
64. Which one of the following taxes is within the jurisdiction of the State Governments as enumerated in List - II of the Indian Constitution ?
- (1) Taxes other than stamp duties on transactions in stock exchanges and future markets.
 - (2) Taxes on Railway freight and fares.
 - (3) Taxes on mineral rights subject to any limitation imposed by the parliament.
 - (4) Rate of stamp duty in respect of certain financial documents.



In the above diagram, if curve IC represents income - consumption curve, then it means that :

- (1) Only **(A)** is an inferior good.
- (2) Only **(B)** is an inferior good.
- (3) Both **(A)** and **(B)** are inferior goods.
- (4) **(A)** is a normal good.



62. करापात निम्नलिखित में से किसकी ओर संकेत करता है ?

- (1) क्या कोई कर प्रगामी, अनुपातिक या प्रतिगामी है।
- (2) कोई कर कितनी बार एकत्र किया जाता है।
- (3) व्यक्ति या समूह जो अंततः कर का भुगतान करता है।
- (4) कोई कर कैसे एकत्र किया जाता है।

63. **अभिकथन (A) :** प्रगतिशील आय कर समान सीमांत त्याग पर आधारित है।

कारण (R) : आय जितनी अधिक होगी करदाताओं को मुद्रा की सीमांत उपयोगिता उतनी ही कम होगी।

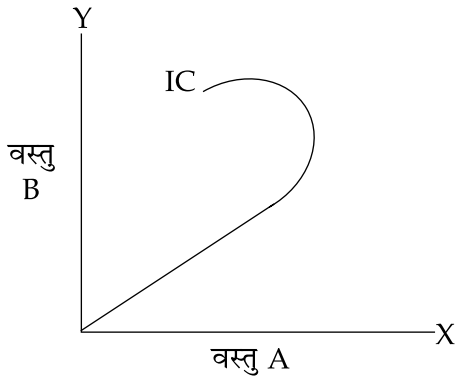
कूट :

- (1) **(A)** और **(R)** दोनों सही हैं और **(R), (A)** का सही स्पष्टीकरण है।
- (2) **(A)** सही है, परन्तु **(R), (A)** का सही स्पष्टीकरण नहीं है।
- (3) **(A)** सही है, परन्तु **(R)** गलत है।
- (4) **(A)** गलत है, परन्तु **(R)** सही है।

64. निम्नलिखित करों में से कौन-सा एक राज्य सरकारों के क्षेत्राधिकार में आता है जैसा भारतीय संविधान की सूची - II में सूचीबद्ध किया गया है ?

- (1) स्टॉक एक्सचेंजों और वायदा बाजारों में लेन-देन हेतु स्टॉप ड्यूटी से अतिरिक्त कर।
- (2) रेलवे मालभाड़ा और भाड़ा पर कर।
- (3) संसद द्वारा अधिरोपित किसी सीमा के अधीन खनिज अधिकारों पर कर।
- (4) कुछ वित्तीय दस्तावेजों के मामले में स्टॉप ड्यूटी की दर।

65.

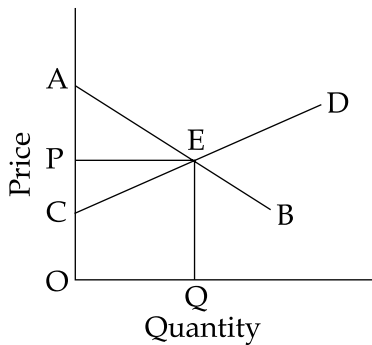


उपर्युक्त आरेख में, यदि IC वक्र आय-उपभोग वक्र प्रदर्शित करता है तो इसका अर्थ है कि :

- (1) केवल **(A)** निकृष्ट वस्तु है।
- (2) केवल **(B)** निकृष्ट वस्तु है।
- (3) **(A)** और **(B)** दोनों निकृष्ट वस्तु हैं।
- (4) **(A)** सामान्य वस्तु है।



66.



In the above diagram, the consumer surplus is represented by the area of :

- (1) ΔPCE (2) ΔAPE (3) ΔACE (4) Rectangle OPEQ

67. Simon-Hawkins conditions relate to which of the following ?

- (a) Static Leontief model
 (b) Dynamic Leontief model
 (c) These are necessary and sufficient conditions for the solution of the model.

Choose the **correct** answer from the codes given below :

Codes :

- (1) (a) and (b) (2) (b) and (c) (3) (a), (b) and (c) (4) (a) and (c)

68. Given the production function $Q=2 \cdot K^{1/3} \cdot L^{2/3}$, find the output level when 8 units of capital and 27 units of labour are used.

- (1) 36 (2) 54 (3) 18 (4) 24

69. A consumer spends ₹ 240 when the price of the commodity is ₹ 15 and ₹ 300 when the price rises to ₹ 20. The elasticity of demand is :

- (1) $\frac{2}{3}$ (2) 1 (3) $\frac{3}{20}$ (4) $\frac{1}{30}$

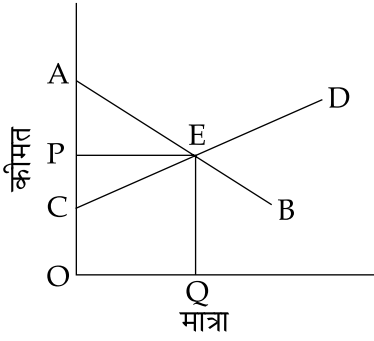
70. For a regression model

$$Y = \beta_0 + \beta_1 X_1 + \beta_2 X_2 + \dots + \beta_k X_k + u,$$

the degrees of freedom of test statistics $|t|$, with 'n' observations is :

- (1) $n - k$ (2) $n - k + 1$ (3) $n - k - 1$ (4) $n + k + 1$

66.



उपर्युक्त आरेख में उपभोक्ता अधिशेष को किस क्षेत्र द्वारा दर्शाया गया है ?

- (1) ΔPCE (2) ΔAPE (3) ΔACE (4) चतुर्भुज OPEQ

67. साईमन - हॉकिन्स की दशाएँ निम्नलिखित में से किससे संबंधित हैं ?

- (a) लियोनटिफ का स्थैतिक मॉडल।
 (b) लियोनटिफ का गत्यात्मक मॉडल।
 (c) ये मॉडल के हल के लिए आवश्यक और पर्याप्त दशाएँ हैं।

नीचे दिए गए कूटों से सही उत्तर चुनें :

कूट :

- (1) (a) और (b) (2) (b) और (c) (3) (a), (b) और (c) (4) (a) और (c)

68. दिए गए उत्पादन फलन $Q=2 \cdot K^{1/3} \cdot L^{2/3}$, में उत्पादन स्तर बताएँ, जबकि पूंजी की 8 इकाइयों और श्रमिकों की 27 इकाइयों का उपयोग हुआ है :

- (1) 36 (2) 54 (3) 18 (4) 24

69. जब किसी वस्तु की कीमत ₹ 15 होती है तो उपभोक्ता ₹ 240 खर्च करता है और जब उस वस्तु की कीमत बढ़कर ₹ 20 हो जाती है तो वह ₹ 300 खर्च करता है। मांग की लोच का मान निम्नलिखित में से कौन सा है ?

- (1) $\frac{2}{3}$ (2) 1 (3) $\frac{3}{20}$ (4) $\frac{1}{30}$

70. निम्नलिखित समाश्रयण मॉडल के लिए

$$Y = \beta_0 + \beta_1 X_1 + \beta_2 X_2 + \dots + \beta_k X_k + u,$$

'n' प्रेक्षणों के साथ |t| सांख्यिकी परीक्षण हेतु स्वातंत्र्य कोटि है :

- (1) $n - k$ (2) $n - k + 1$ (3) $n - k - 1$ (4) $n + k + 1$



71. Match the following and answer from the codes given below :

List - I

- (a) Wald test
- (b) Unit root test
- (c) Student's t test
- (d) Granger test

List - II

- (i) Stationarity
- (ii) Errors in Variables Model
- (iii) Causality
- (iv) Significance of Regression Coefficients

Codes :

- | | | | | |
|-----|------------|------------|------------|------------|
| | (a) | (b) | (c) | (d) |
| (1) | (ii) | (i) | (iv) | (iii) |
| (2) | (i) | (ii) | (iv) | (iii) |
| (3) | (iii) | (iv) | (i) | (ii) |
| (4) | (iv) | (iii) | (ii) | (i) |

72. Which of the following model/s can be estimated using OLS, following suitable transformations if necessary ? Note that 'e' denotes the exponential.

- | | |
|---|--|
| (a) $Y_t = \alpha + \beta X_t + u_t$ | (b) $Y_t = \alpha + \beta e^{X_t} + u_t$ |
| (c) $Y_t = \alpha + \beta \ln(X_t) + u_t$ | (d) $Y_t = \alpha + \beta X_t^2 + u_t$ |

Codes :

- | | |
|---------------------------|---------------------------|
| (1) (a) only | (2) (b) and (c) only |
| (3) (a), (c) and (d) only | (4) (a), (b), (c) and (d) |

73. If OLS is applied separately to each equation that is part of a simultaneous interdependent system, the resulting estimates will be :

- (1) Unbiased and consistent
- (2) Biased and consistent
- (3) Biased and inconsistent
- (4) It is impossible to apply OLS to the equations that are part of a simultaneous system

74. Which one of the following is **not** a plausible remedy for multicollinearity ?

- (1) Use principal components analysis
- (2) Drop one of the collinear variables
- (3) Use a longer-run of data
- (4) Take logarithm of each of the variables



71. निम्नलिखित को सुमेलित किजिए और नीचे दिए गए कूटों में से उत्तर चुनिए :

सूची - I

- (a) वाल्ड टेस्ट
(b) यूनिट रूट टेस्ट
(c) स्टूडेन्ट्स 'टी' टेस्ट
(d) फ्रैंजर टेस्ट

सूची - II

- (i) स्थिर अवस्था
(ii) चरों में त्रुटि मॉडल
(iii) कारणता
(iv) समाश्रयण गुणांकों की सार्थकता

कूट :

- | | (a) | (b) | (c) | (d) |
|-----|-------|-------|------|-------|
| (1) | (ii) | (i) | (iv) | (iii) |
| (2) | (i) | (ii) | (iv) | (iii) |
| (3) | (iii) | (iv) | (i) | (ii) |
| (4) | (iv) | (iii) | (ii) | (i) |

72. निम्नलिखित मॉडल/लों में यदि आवश्यक हो तो रूपान्तरण कर किस/न को सामान्य न्यूनतम वर्ग विधि से आकलित किया जा सकता है? नोट करें कि (e) घातीयचर को संकेतित करता है।

- | | |
|---|--|
| (a) $Y_t = \alpha + \beta X_t + u_t$ | (b) $Y_t = \alpha + \beta e^{X_t} + u_t$ |
| (c) $Y_t = \alpha + \beta \ln(X_t) + u_t$ | (d) $Y_t = \alpha + \beta X_t^2 + u_t$ |

कूट :

- | | |
|--------------------------|--------------------------|
| (1) केवल (a) | (2) केवल (b) और (c) |
| (3) केवल (a), (c) और (d) | (4) (a), (b), (c) और (d) |

73. यदि एक सह - निर्भर युगपतीय प्रणाली की प्रत्येक समीकरण के आकलन हेतु सामान्य न्यूनतम वर्ग विधि (OLS) का उपयोग किया जाता है, तो प्राप्त आकलक होंगे :

- (1) निष्पक्ष और सुसंगत
- (2) पक्षपातपूर्ण और सुसंगत
- (3) पक्षपातपूर्ण और असंगत
- (4) जो समीकरण एक युगपतीय प्रणाली के अंग हैं, उनका आकलन, सामान्य न्यूनतम वर्ग विधि (OLS) द्वारा असम्भव है।

74. निम्नलिखित में से कौन बहु-समरेखिकता का औचित्यपरक उपाय नहीं है?

- (1) प्रिंसिपल कम्पोनेन्ट्स विश्लेषण का प्रयोग
- (2) किसी एक समरेखिक चर को हटाना
- (3) दीर्घकालिक आंकड़ों का प्रयोग
- (4) प्रत्येक चर के लघुगणकीय रूपांतरण को लेना



75. Consider the two regression models :

Model 1 : $Y_t = \beta_1 + \beta_2 X_{2t} + u_t$

Model 2 : $Y_t = \alpha_1 + \alpha_2 X_{2t} + \alpha_3 X_{3t} + u_t$

Which of the following statements are **true** ?

- (a) **Model 2** must have an R^2 at least as high as that of **Model 1**.
- (b) **Model 2** must have an adjusted R^2 at least as high as that of **Model 1**.
- (c) **Models 1** and **2** would have identical values of R^2 if estimated coefficient of α_3 is zero.
- (d) **Models 1** and **2** would have identical values of adjusted R^2 if the estimated coefficient of α_3 is zero.

Codes :

- (1) (b) and (d) only
- (2) (a) and (c) only
- (3) (a), (b) and (c) only
- (4) (a), (b), (c) and (d)

- o o o -



75. दो समाश्रयण मॉडलों पर विचार कीजिए :

मॉडल 1 : $Y_t = \beta_1 + \beta_2 X_{2t} + u_t$

मॉडल 2 : $Y_t = \alpha_1 + \alpha_2 X_{2t} + \alpha_3 X_{3t} + u_t$

निम्नलिखित कथनों में से कौन-से **सही** हैं ?

- (a) **मॉडल 2** में R^2 का मान कम से कम **मॉडल 1** से अधिक होना चाहिए।
- (b) **मॉडल 2** में समायोजित R^2 का मान कम से कम **मॉडल 1** के मान के समकक्ष होना चाहिये।
- (c) **मॉडल 1** और **2** में R^2 का मान समान होना चाहिए यदि α_3 का आकलित समाश्रयण गुणांक शून्य है।
- (d) **मॉडल 1** और **2** में, समायोजित R^2 का मान समान होना चाहिए यदि α_3 का आकलित समाश्रयण गुणांक शून्य है।

कूट :

- (1) केवल (b) और (d)
- (2) केवल (a) और (c)
- (3) केवल (a), (b) और (c)
- (4) (a), (b), (c) और (d)

- o o o -



Space For Rough Work

